



American International Training Institute

格が違うランゲージセンター



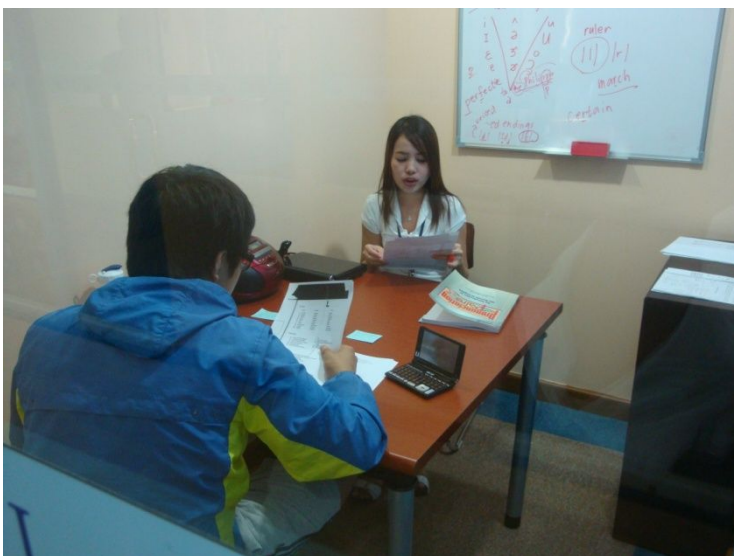
AITIのご案内

AITIの一番の特徴はバランスの良い英語教育です。

ネイティブとのマンツーマンはお金を掛けると日本ででも十分できます。

しかし、AITIの英語教育には他の学校では真似ることが出来ない特別な長点があります。

まず、英語の基礎知識はフィリピン人の先生からより確実に学べます。即ち、勉強をした事のある人こそ、勉強のやり方を知り、それを他人に伝える事が可能だと思います。母国語ではない英語を学び、ネイティブに近い知識を備えたフィリピンの先生たちこそ、英語の勉強のやり方や英語を学ぶ人たちを助ける方法を一番良く理解している方たちだと言えます。



でもそれだけでは英語をうまく使いこなせるとは限りません。それでは如何すれば良いのでしょうか？その答えはAITIにあります。当学院では他の学校では経験し難いネイティブとのマンツーマン授業を行っています。ネイティブ達が日常生活で使う表現や言葉遣い、発音、アクセント等、基本的に得した英語の基礎を豊かに育ててくれる役目をしてくれます。特にAITIのネイティブの講師たちは夫々の学生の個性を生かす適切な教え方で各学生の長点を引っ張りだしてくれます。アメリカ、カナダ、イギリス、オーストラリア等、様々な国籍の人でありながら日本や韓国、中国等で英語を教えた、経験深い先生方達によって、生徒の鍛えるべき領域がキッチリと取り付かまれ、各ニーズに合わせた個人レッスンを受けられると言う、最大の長点があります。また、生徒達は各先生から各英語圏の国の違うアクセント、発音、表現等が学べるため、聞き取り能力や会話能力など、色々なスキルを獲得できるのです。これはAITIでしか経験できない特別な機会であり、自分の英語の実力がますます伸びて行く事を実感出来るでしょう。



最後に、教室で学んだ英語の実力を試す機会が必要です。AITIは世界的に名が知られている映画学校及びファッションTVのスタジオ等と同じ建物にあり、そちらのスタッフやモデル、学生等、色々な外国人と出会う機会が多いです。また、その人達と同じ寮で暮らし、実際英語圏での生活とほぼ変わらないぐらいに異文化の人達との出会いが出来ます。そのため、彼らと友達になり英語で話し合う中、自然に教室で習った英語を日常生活で試す切っ掛けになる訳です。

この様に生徒たちは英語に対する恐怖感を乗り越え、自然に身に付けられる全ての条件を一変に備えている所はAITI以外に無いでしょう。その他、きれいでモダンな施設と自然、様々なアクティビティーまで、AITIは学生の英語教育と共に健康的な心身の為のサービスまで、最高の条件を与えられるよう一生懸命頑張っていると言う事が他の語学学校とは異なる、最大な特徴です。



どんなプログラムが有りますか。

ーAITIのプログラムは英語の基本になるESLを始まりに、ESL Intensive、受験の為に IELTS、TOEIC、TOEFL iBT、また、Intensive Communication、Executive Course for Professional等、多様なプログラムが準備できて降ります。

ESL Generalコース

ESLプログラムは、Speaking・Pronunciation・Presentation・Grammar・Writing・Vocabulary・Listening・Reading等8つのスキルを扱い、**Native Speaker**によるマンツーマン授業で、Speaking・Pronunciation・Presentation・Writing領域の強化を特徴としています。

type of class	plan A	plan B	plan C
Native 1 on 1	3 Classes	1 Class	None
Native Small Group	3 Classes	3 Classes	2 Class
Non-native 1 on 1	1 Class	3 Classes	4 Classes
Non-native Small Group	None	None	1 Class

50分授業／一日
料金は別のページの料金表参考

IELTSコース

当プログラムは IELTS審査員及び専門担当講師達により、各領域別学習及び実践テストと評価を同時に行います。クラスは IELTSの全領域を含めていながら、Speakingの部分にもっとも集中されます。

General Training ModuleとAcademic Module、両方とも聴講可能であり、Placement testの後、Pre-intermediateレベルから参加できます。

type of class	plan A	plan B	plan C
Native 1 on 1	4 Classes	2 Classes	1 Class
Native Small Group	1 Class	1 Class	1 Class
Non-native 1 on 1	2 Classes	4 Classes	5 Classes

50分授業／一日
料金は別のページの料金表参考

TOEFLコース

当プログラムは、TOEFL iBTにおいて求められる全てのスキルー Speaking・Essay Writing・Vocabulary・Reading・Listening 能力の向上を目的としています。学習者はTOEFL出財委員 (Examiner) の評価と指導を受ける事になり、Practice test, Training test, Official test等を通じて段階的に目標点数を獲得できるようにします。

希望者に限ってPBT型のテストを扱えられ、Pre-intermediateレベルから参加できます。

type of class	plan A	plan B	plan C
Native 1 on 1	4 Classes	1 Class	None
Native Small Group	2 Classes	2 Classes	2 Classes
Non-native 1 on 1	1 Class	4 Classes	5 Classes

50分授業／一日
料金は別のページの料金表参考

Intensive Communicationコース

Intensive Communicationは、Pronunciation, Intonationから日常生活のExpression, Slang, Phrasal verb, Presentation & Speech, Debate, Business領域まで、集中的なコミュニケーションスキル向上の為のプログラムです。

当プログラムはその特性の為、Grammar・Writing・Reading Comprehension等の科目は提供されていない上、Pre-intermediateレベルから参加できます。

type of class	plan A	plan C
Native 1 on 1	3 Classes	None
Native Small Group	2 Classes	2 Classes
Non-native 1 on 1	2 Classes	5 Classes

50分授業／一日
料金は別のページの料金表参考

その他のコース

Executive Course for Professional, TOEIC等、その他のプログラムに対する詳しい情報はホームページ、www.aiticebu.comからどうぞ。

寮の様子はどうですか。

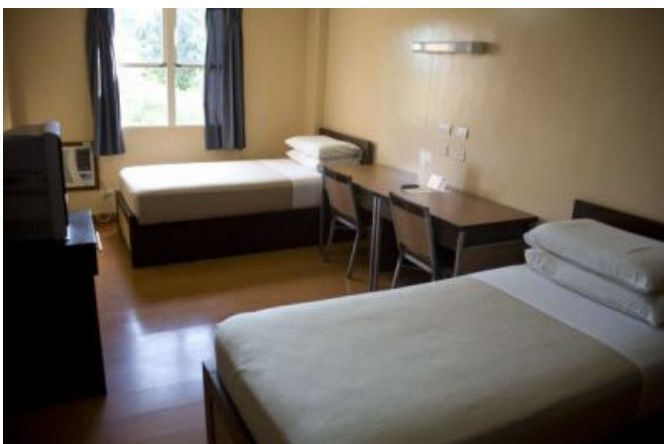
一各寮は二人部屋、一人部屋、それにVIPルームに別けて有ります。各部屋はモダンで綺麗に管理できており、学校から歩いて3分以内の場所にあります。ベッドや机、シャワー等、何の不便も無く使えるよう、準備できていますし、24時間警備員が付いていますので、安全に関する心配も有りません。



寮の外観 ーカサブランカ



VIPルーム



二人部屋



一人部屋

外部寮もありますか。

ーAITIでは内部寮(カサブランカ)以外に外部寮として近所のリゾートホテルを使っています。学校から車で10分以内の距離にあり、シャトル便で通学するので多くの生徒さん達に人気です。また、ホテル内のプールやビーチの利用も可能です。お部屋の中でWIFIも繋がるのでインターネット環境もバッチリです。



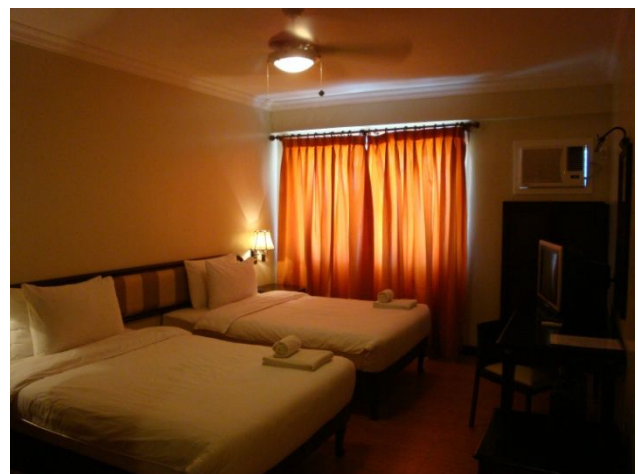
海辺のレストランとホテル(EGI)



水泳プール(EGI)



プライベートビーチ(EGI)



ダブルルーム(EGI)



プールサイド(インペリアル)



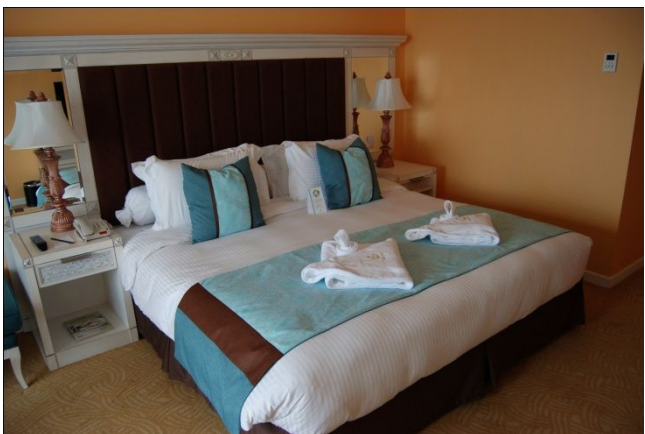
プールとホテル(インペリアル)



ビーチサイド(インペリアル)



スライドプール(インペリアル)



ダブルルーム(インペリアル)



リビングルーム(インペリアル)

各プログラム別料金

研修期間	プログラム	学費 (円)	
4 weeks	ESL General	Plan A	180,000
		Plan B	128,000
		Plan C	85,000
	ESL Intensive		230,000
	IELTS	Plan A	210,000
		Plan B	168,000
		Plan C	110,000
	TOEFL iBT	Plan A	200,000
		Plan B	128,000
		Plan C	95,000
	TOEIC	Plan A	180,000
		Plan C	85,000
	Intensive Communication	Plan A	180,000
		Plan C	85,000
Executive Course for Professional		200,000	

当料金は4週間基準の授業料であり、宿所(食事入り)の料金は別になります。

寮の料金

AITIが位置してあるIT & Media Parkにはカサブランカとハリウッドスイートが内部寮として利用されており、外部寮としてはEGIホテルと高級ホテルのインペリアルパレスが車で10分以内に位置しています。

寮	ルームタイプ	料金(円/4週)
CASABLANKA	1人部屋	75,000
	2人部屋	50,000
HOLLYWOOD SUITE	VIP	90,000
EGI	1人部屋	95,000
	2人部屋	65,000
	3人部屋	40,000
IMPERIAL PALACE	SUITE / STANDARD	(お問い合わせ)

寮の料金には客室の利用と食事の費用が含まれており、掃除、選択、シャトル便などのサービスを無料で利用できます。

インペリアルパレスは全客室ビーチ向けで、1~4人まで利用出来ます。

フィリピンに留学する時はどんなVISAが必要ですか。

ーフィリピンに入国する時は国内でのVISAの準備は要りません。VISAの手続きは学校にご到着の後、こちらでSSP (Special Student Permit) や、VISAの延長等、必要な作業を致します。

学費以外に必要な料金がありますか？

ーAITIの学費は授業料と宿泊、食事、選択、掃除、特別アクティビティー(ヒルトンホテル施設ージム、プール、サウナ、ビーチ等ーの無料利用権、スクーバダイビング等)、シャトル便、その他が含まれています。学費に含まれていないのは、登録費(¥15,000)、寮の保証金(\$100ー12週間未満の場合 / \$200ー12週間以上の場合)、SSPの登録費(6,000ペソ)、I-Cardの登録費(必要な場合、\$50+500ペソ、ドルは両替率によりペソに変えて払います)、ビザの延長費(期間により異なります)、電気代(一部屋平均1,700ペソ)、個人的お小遣い等があります。

空港からどうやって学校まで行けますか。

ーご到着の際は学校から空港までお迎えに行きますので、ご心配なくいらして下さい。

学校の初日には何をしますか？

—ご到着後の次の平日(通常月曜日)にレベルテストとオリエンテーションを行います。朝、8時30分までキャンパス3階、学校のロビーに集合して下さい。

—8:30—11:50AM レベルテスト

—12:00—12:50PM 昼食

—13:00—15:00PM オリエンテーションツアー(お買い物)

—15:00—17:00PM オリエンテーション(学校の規則など)
コンサルタント(レベルテストの結果)

近所にショッピングセンター等はありますか。

—AITIの付近にはマリーナモールやガイサノモール等の小さなショッピングモールがあります。また、週末にはセブ市内のアヤラモールやSMモール等、大きなショッピングモールまで学校のシャトルバスが運行します。

先生や学生達の国籍はどう
なりますか。

ー先生方はアメリカ、カナダ、
オーストラリア、イギリス等から
のネイティブの先生が主
で、学生達も韓国、日本、中
国、台湾、イラン、ベトナム、
ロシア等、色んな国から集
まっています。



日本語を話せる方はいますか。



ースタッフの中で日本語を話
せる職員がいます。彼女が全
日本人の学生方の面倒を見て
いますのでいつでも相談に
乗ってくれます。また、日本人
の学生スタッフもいますので何
の心配もありません。

一日何時間ぐらい勉強しますか。

— 朝8時から午後5時までの内、プログラムにより一日7、8時間の授業を行います。

洗濯や掃除はどうすれば良いですか。

— 洗濯は週に2回、お部屋の掃除は週3回現地スタッフが行ってくれます。毎週火曜日と木曜日に洗濯物を取り返し、掃除は月、水、金曜日に行います。

どんなアクティビティーがありますか。

— AITIでは学生方の為に近所の高級ホテルのジムやプール等を無料で使えるよう、準備しております。また、放課後にはヨガやボクシング、映画上映等、勉強以外にも体や心を癒せるプログラムを提供いたします。月に1回、又は2月に1回、アイランドホッピングや運動会等のアクティビティーで皆と一緒に楽しめるプログラムも与えています。